

## FITA INTUMESCENTE CP 648-E (EM ROLO)

### Descrição

- Fita intumescente para proteção passiva contra incêndio de tubos combustíveis, PVC, plásticos.

### Características

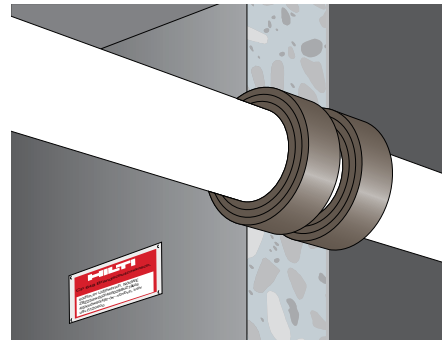
- Altamente intumescente
- Competitivo financeiramente
- Econômico - sem desperdícios
- Excelente rendimento
- Instalação rápida e fácil sem uso de ferramentas

### Aplicações

- Tubulação com diâmetro até 6"
- Aplicações onde o espaço é limitado
- Permitido o uso em PVC, CPVS, ABS, FRPP, PEX

### Restrições

- Tubos metálicos
- Em áreas externas
- Com colares metálicos não aprovados



Dados técnicos*	CP 648-E
Cor	Preto, revestido com folha impressa a cinza
Densidade approx.	1 350 kg/m <sup>3</sup>
Materiales base	Concreto, alvenaria, gesso acartonado
Temperatura de aplicação	-5 °C a 50 °C
Resistência à temperatura	-20 °C a +100 °C
Temperatura de expansão (aprox.)	210 °C
Relação de expansão (sem limites, até)	1 : 19
Testado de acordo com	IPT, FM, UL, BS 476
LEED VOC	3,1 g/l

\* a 24 °C, 50% de humidade relativa



Descrição	Dimensões (CxLxA)	Embalagem	Referência	Número de item
Fita intumescente	10000 x 45 x 4,5 mm	1	CP 648-E 1,75" x 33'	304309