



ON!Track smart tag AI T380

Latviešu

1 Informācija par dokumentāciju

1.1 Par šo dokumentāciju

- Pirms ekspluatācijas sākšanas obligāti izlasiet šo dokumentāciju. Tas ir priekšnoteikums darba drošībai un izstrādājuma lietošanai bez traucējumiem.
- Ievērojiet drošības norādījumus un brīdinājumus, kas atrodami šajā dokumentācijā un uz izstrādājuma.
- Vienmēr glabājiet lietošanas instrukciju izstrādājuma tuvumā un nododiet to kopā ar izstrādājumu, ja tas tiek nodots citām personām.

1.2 Apzīmējumu skaidrojums

1.2.1 Brīdinājumi

Brīdinājumi pievērš uzmanību bīstamībai, kas pastāv, strādājot ar izstrādājumu. Tiek lietoti šādi signālvārdi kopā ar simbolu:

	BĪSTAMI! Brīdinājums par tiešu apdraudējumu, kas var izraisīt smagas traumas vai nāvi.
	BRĪDINĀJUMS! Brīdinājums par iespējamu apdraudējumu, kas var izraisīt smagas traumas vai nāvi.
	UZMANĪBU! Norāda uz iespējami bīstamām situācijām, kas var izraisīt vieglas traumas vai materiālos zaudējumus.

1.2.2 Dokumentācijā lietotie simboli

Šajā dokumentācijā tiek lietoti šādi simboli:

	Pirms lietošanas izlasiet instrukciju
	Norādījumi par lietošanu un cita noderīga informācija

1.2.3 Attēlos lietotie simboli

Attēlos tiek lietoti šādi simboli:

	Šie skaitļi norāda uz attiecīgajiem attēliem, kas atrodami šīs instrukcijas sākumā.
	Numerācija attēlos atbilst veicamo darbību secībai un var atšķirties no darbību apraksta tekstā.
	Pozīciju numuri tiek lietoti attēlā Pārskats un norāda uz leģendas numuriem sadaļā Izstrādājuma pārskats .
	Šī simbola uzdevums ir pievērst īpašu uzmanību izstrādājuma lietošanas laikā.

1.3 Izstrādājuma informācija

Hilti izstrādājumi ir paredzēti profesionāliem lietotājiem, un to lietošanu, apkopi un remontu drīkst veikt tikai atbilstīgi pilnvarots un instruēts personāls. Personālam ir jābūt labi informētam par iespējamajiem riskiem, kas var rasties darba laikā. Izstrādājums un tā papildaprīkojums var radīt bīstamas situācijas, ja to uztic neprofesionālam personālam vai nelieto atbilstīgi nosacījumiem.

1.4 Atbilstības deklarācija

Uzmanoties pilnu atbildību, mēs apliecinām, ka šeit aprakstītais izstrādājums atbilst šādām direktīvām un standartiem: Atbilstības deklarācijas attēls ir atrodams šīs dokumentācijas beigās.

Tehnisko dokumentāciju glabā:

Hilti Entwicklungsgesellschaft mbH | Zulassung Geräte | Hiltistraße 6 | 86916 Kaufering, DE

2 Drošība

2.1 Vispārīgi drošības norādījumi

Izlasiet visus drošības norādījumus un instrukcijas.

Saglabājiet visus drošības norādījumus un instrukcijas turpmākai lietošanai.

Vispārīgie drošības norādījumi

- ▶ Nedrīkst aizsegt identifikācijas datu plāksnītes vai citas etiķetes.
- ▶ Nedrīkst aizsegt korpusa atveres.
- ▶ Nedrīkst tikt traucētas slēdžu, displeju un brīdinājuma spuldžu funkcijas.
- ▶ Pirms ON!Track smart tag piestiprināšanas pārbaudiet līmes saderību ar virsmas materiālu, lai nepieļautu krāsas atdalīšanos un ķīmiskas reakcijas.
- ▶ Sargāt no bērniem.

3 Apraksts**3.1 Nosacījumiem atbilstīga lietošana**

Hilti ON!Track smart tag AI T380 nodrošina iespēju viennozīmīgi identificēt darba līdzekļus ar Bluetooth signāla, NFC signāla vai 2D svītrkoda palīdzību. Pēc aktivēšanas AI T380 nepārtraukti raida radiosignālu, kas ļauj Hilti ON!Track sistēmas lietotājam noteikt tā atrašanās vietu. **Hilti** piedāvā mobilo aplikāciju un interneta aplikāciju darba līdzekļu pārvaldībai. **Hilti ON!Track smart tag AI T380** baterija nav maināma.

3.2 Piegādes komplektācija


20 x AI T380

1 x lietošanas instrukcija

3.3 Piederumi

Hilti piedāvā papildu adapteru AI T380 piestiprināšanai pie kabeļa vai piekarināšanai pie objekta.

3.4 Trešo pušu vārdiskās un grafiskās preču zīmes

Vārdiskā preču zīme **Bluetooth®** un logotips  ir reģistrētas preču zīmes, kas pieder **Bluetooth SIG, Inc.**, un **Hilti** izmanto šīs preču zīmes saskaņā ar licenci.

Android™ un **Chrome™** ir preču zīmes, kas pieder **Google Inc.**

iPhone® un **iOS** ir preču zīmes, kas pieder **Apple Inc.**

Visas pārējās izmantotās grafiskās un vārdiskās preču zīmes pieder to attiecīgajiem īpašniekiem – arī tad, ja tas nav atsevišķi norādīts.

4 Priekšnoteikumi**4.1 Priekšnoteikumi**

Lai varētu izmantot AI T380 funkcionalitāti, ir nepieciešama aplikācija **Hilti ON!Track**. Attiecīgo aplikāciju izmantošanai ir nepieciešami lietotājvārds un parole.

Tiek izvirzītas šādas minimālās prasības:

Sistēmas prasības

Viedtālrunis / planšetdators	Android™ 5 (vai augstāka versija) iOS® 10 (vai augstāka versija) Savietojams ar Bluetooth low energy ierīcēm
Near Field Communication (NFC)	Nepieciešams aktivēšanai un deaktivēšanai Neatbalsta Iphone®
Pārlūks	Internet Explorer vai Chrome™

Lai saņemtu sīkāku informāciju par **Hilti ON!Track**, lūdzu, sazinieties ar Hilti servisu vai apmeklējiet tīmekļvietni <http://ontrack.hilti.com>.

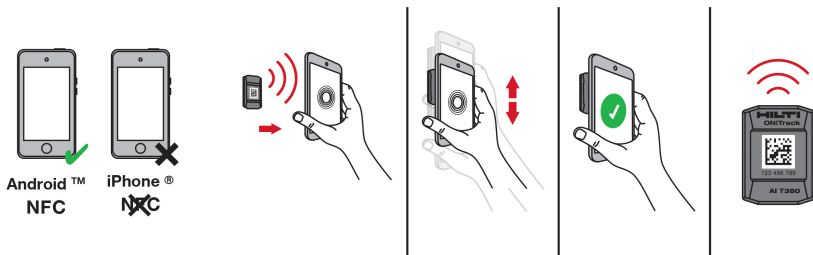
5 Tehniskie parametri**5.1 Tehniskie parametri**

Aizsardzības klase	IP 67
Izmēri	38 mm x 28 mm x 11 mm (1,5" x 1,1" x 0,4")

Darba temperatūra	-20 °C ... 65 °C (-4 °F ... 149 °F)
Uzglabāšanas temperatūra	-25 °C ... 80 °C (-13 °F ... 176 °F)
Baterija (nav maināma)	Podziņelements CR2032
Darbības ilgums (istabas temperatūrā)	3 gadi
Komunikācijas standarts	Bluetooth® 4.0
Signāla darbības rādiuss (var ievērojami mainīties ārēju apstākļu ietekmē)	30 m (98 ft — 10 in)
Signāla atstatums	5 s
Frekvence	2 402 MHz ... 2 480 MHz
Maksimālā starojuma raidīšanas jauda	3,20 mW

6 Lietošana

6.1 Aktivēšana



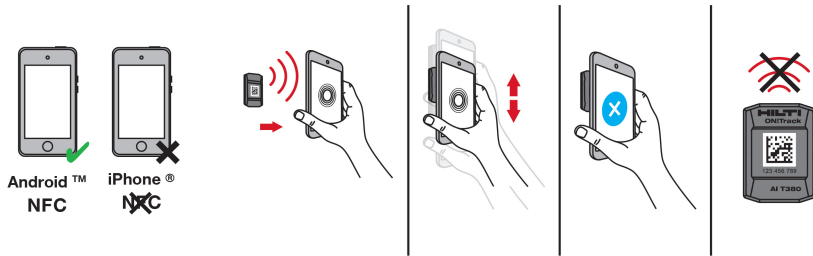
1. Palaidiet aplikāciju **Hilti ON!Track** un izvēlieties izvēlnes pozīciju **Aktivēšana**.

i ON!Track smart tag piegādes stāvoklī ir atspējoti, un tos vispirms ir nepieciešams aktivēt. Aktivēšana darbojas tikai kopā ar Android ierīci, kas atbalsta NFC.

2. Lai veiktu aktivēšanu, turiet ON!Track smart tag pie viedtālruna aizmugurējās virsmas tā, lai tas atrastos saskarē ar virsmu.
3. Virziet ON!Track smart tag pa viedtālruna aizmugurējo virsmu, lai sameklētu NFC antenu.

i NFC antenas novietojums dažādiem viedtālruniem ir atšķirīgs. Virzot ON!Track smart tag pa viedtālruna aizmugurējo virsmu, atrodiet vietu, kur darbojas aktivēšanas signāls.

4. Līdzko ON!Track smart tag ir aktivēts, viedtālruni parādās apstiprinājums.



1. Palaidiet aplikāciju **Hilti ON!Track** un izvēlieties izvēlnes pozīciju **Deaktivēšana**.



Deaktivēšana darbojas tikai kopā ar Android ierīci, kas atbalsta NFC.

2. Lai veiktu deaktivēšanu, turiet ON!Track smart tag pie viedtālruna aizmugurējās virsmas tā, lai tas atrastos saskarē ar virsmu.
3. Virziet ON!Track smart tag pa viedtālruna aizmugurējo virsmu, lai sameklētu NFC antenu.



NFC antenas novietojums dažādiem viedtālruniem ir atšķirīgs. Virzot ON!Track smart tag pa viedtālruna aizmugurējo virsmu, atrodi vietu, kur darbojas deaktivēšanas signāls.

4. Līdzko ON!Track smart tag ir deaktivēts, viedtālrunī parādās apstiprinājums.

7 Transportēšana

Pirms transportēšanas lidmašīnā deaktivējiet **Hilti ON!Track** smart tag AI T380.



Lietojot aviopārvadājumus, lūdzu, ievērojiet konkrētās lidsabiedrības noteiktos ierobežojumus attiecībā uz personīgo elektronisko ierīču un **Bluetooth** izmantošanu.

8 RoHS (direktīva par bīstamo vielu izmantošanas ierobežošanu)

Lai apskatītu bīstamo vielu tabulu, izmantojiet šādu saiti: qr.hilti.com/r7068430.
Saiti uz RoHS tabulu jūs QR koda veidā atradīsiet šīs dokumentācijas beigās.

9 Nokalpojušo iekārtu utilizācija

Hilti ON!Track smart tag AI T380 atrodas baterija.

Neizmetiet **Hilti ON!Track** smart tag AI T380 sadzīves atkritumos, bet utilizējiet to saskaņā ar vietējiem normatīvajiem aktiem.

10 Ražotāja garantija

- Ar jautājumiem par garantijas nosacījumiem, lūdzu, vērsieties pie vietējā **Hilti** partnera.

11 FCC norādījums (attiecas uz ASV) / IC norādījums (attiecas uz Kanādu)



Testi ir apliecinājuši, ka šī iekārta atbilst B klases digitālajām iekārtām paredzētajām robežvērtībām saskaņā ar FCC noteikumu 15. nodaļu. Šīs robežvērtības paredz pietiekamu aizsardzību pret kaitējošu starojumu, lietojot iekārtu apdzīvotās vietās. Šāda veida iekārtas rada un izmanto augstu frekvenci un var to arī emitēt. Līdz ar to, ja tās netiek instalētas un darbinātas atbilstoši norādījumiem, tās var radīt radiosignālu uztveršanas traucējumus.



Tomēr nevar garantēt, ka atsevišķu instalēšanas veidu gadījumā nerodas traucējumi. Ja šī iekārta izraisa radio vai televīzijas uztveršanas traucējumus, ko var konstatēt, izslēdzot un vēlreiz ieslēdzot iekārta, tās lietotājam jācenšas šos traucējumus novērst ar šādu pasākumu palīdzību:

- no jauna jāiestata vai jāpārliet uztveršanas antena;
- jāpalielina atstatums starp iekārta un uztvērēju;
- iekārta kontaktdakša jāpievieno citai elektriskajai ķēdei nekā uztvērējs.
- Ja nepieciešams, lūdziet palīdzību iekārta izplatītājam vai pieredzējušam radio un televīzijas speciālistam.



Ja tiek veikti pārveidojumi vai modificēšanas pasākumi, ko nav nepārprotami akceptējis **Hilti**, lietotāja tiesības sākt iekārta ekspluatāciju var tikt ierobežotas.

Šī ierice atbilst FCC noteikumu 15. pantam un ISED noteikumiem RSS-210.

Ekspluatācijas sākšana ir pakļauta šādiem priekšnosacījumiem:

- iekārta nedrīkst radīt kaitīgu starojumu;
- iekārta jābūt noturīgai pret jebkādu starojumu, ieskaitot starojumu, kas aktivē nevēlamas operācijas.







Hilti Aktiengesellschaft
Feldkircherstraße 100
9494 Schaan | Liechtenstein

AI T380 (01)

[2017]

2014/53/EU

EN ISO 12100

2011/65/EU

EN 60950-1:2006 + A11:2009 +
A1:2010 + A12:2011 + AC:2011 +
A2:2013

EN 301 489-1 V2.2.0 (Draft)

EN 301 489-3 V2.1.1 (Final Draft)

EN 301 489-17 V3.2.0 (Draft)

EN 300 328 V2.1.1

EN 300 330 V2.1.1

EN 62479:2010

Schaan, 12/2017

Paolo Luccini

Head of BA Quality and
Process-Management
BA Electric Tools & Accessories

Thomas Hillbrand

Head of BU Measuring Systems
BU Measuring Systems





Hilti Corporation
LI-9494 Schaan
Tel.: +423 234 21 11
Fax: +423 234 29 65
www.hilti.group



2182310